

RACCORDI A OCCHIO PER VALVOLE SERIE DIN 2353 FITTINGS FOR DIN 2353 VALVE SERIES



IMPIEGO:

Raccordi a occhio con tubo Ø12 o Ø15 mm, orientabili a 360°, utilizzati per il montaggio delle valvole serie DIN 2353 direttamente sul cilindro. La maggiore profondità delle tasche o delle camere rispetto alla norma DIN 2353, permette un maggiore margine di tolleranza nella preparazione dei tubi.

MATERIALI E CARATTERISTICHE:

Materiale: acciaio zincato.
Pressione di utilizzo: 350 Bar (12L) - 280 Bar (15L).
Pressione di scoppio: 1000 Bar (12L) - 780 Bar (15L).

MONTAGGIO:

Una volta ottenuta la lunghezza desiderata, inserire il tubo nella bocca della valvola e collegare l'occhio al cilindro tramite la vite forata.

A RICHIESTA:

- Raccordi con lunghezza specifica (specificare CODICE/M specificando la lunghezza in mm desiderata)

USE AND OPERATION:

Fittings for Ø 12 or Ø15 mm pipes, with 360° rotation adjustment; used on DIN 2353 valve series for direct mounting onto the cylinder. The greater depth of the machining compared to DIN 2353 standard allows for a greater tolerance in the manufacture of the tube assemblies.

MATERIALS AND FEATURES:

Material: zinc plated steel.
Working pressure: 350 Bar (12L)- 280 Bar (15L).
Burst pressure: 1000 Bar (12L)- 780 Bar (15L).

CONNECTIONS:

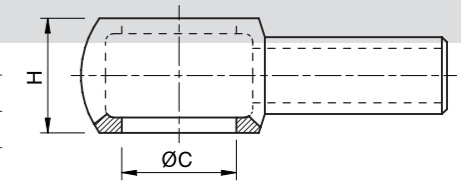
Once the desired length is obtained, fit the pipe into the valve port and connect the fitting to the cylinder via the screw.

ON REQUEST:

- specific length (specify CODE/M with the desired mm length)

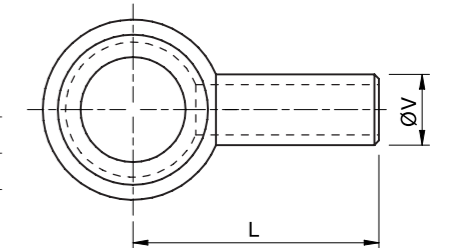
OCCHIO CORTO - SHORT BANJO

CODICE CODE	SIGLA TYPE	L mm	ØC mm	ØV mm	H mm	PESO WEIGHT Kg.
R1150	OC 1/4"	38	13,3	12	14,5	0,036
R1160	OC 3/8"	40	17	12	17	0,044
R1170	OC 1/2"	44	21,2	15	22	0,088
R1190	OC 18	42	18,3	12	20	0,066



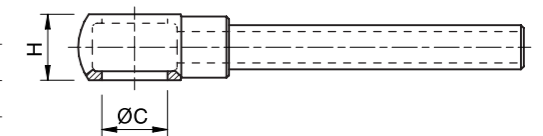
OCCHIO MEDIO - MEDIUM BANJO

CODICE CODE	SIGLA TYPE	L mm	ØC mm	ØV mm	H mm	PESO WEIGHT Kg.
R1200	OM 1/4"	112	13,3	12	14,5	0,072
R1210	OM 3/8"	106	17	12	17	0,072
R1220	OM 1/2"	109	21,2	15	22	0,126
R1230	OM 18	107	18,3	12	20	0,094



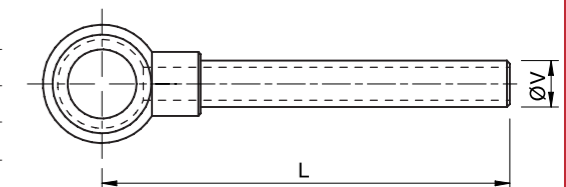
OCCHIO LUNGO - LONG BANJO

CODICE CODE	SIGLA TYPE	L mm	ØC mm	ØV mm	H mm	PESO WEIGHT Kg.
R1240	OL 1/4"	205	13,3	12	14,5	0,106
R1250	OL 3/8"	199	17	12	17	0,110
R1260	OL 1/2"	202	21,2	15	22	0,176
R1270	OL 18	200	18,3	12	20	0,134



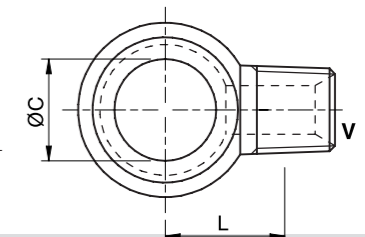
OCCHIO EXTRA LUNGO - EXTRA LONG BANJO

CODICE CODE	SIGLA TYPE	L mm	ØC mm	ØV mm	H mm	PESO WEIGHT Kg.
R1241	OXL 300 1/4"	305	13,3	12	14,5	0,15
R1271	OXL 300 3/8"	300	17	12	17	0,15
R1242	OXL 400 1/4"	405	13,3	12	14,5	0,19
R1272	OXL 400 3/8"	400	17	12	17	0,18
R1243	OXL 500 1/4"	505	13,3	12	14,5	0,23
R1273	OXL 500 3/8"	500	17	12	17	0,22



OCCHIO CONICO - CONICAL BANJO

CODICE CODE	SIGLA TYPE	V gas conica	L mm	ØC mm	PESO WEIGHT Kg.
R1320	OCN 1/4"	G 1/4"	14	13,3	0,03
R1330	OCN 3/8"	G 3/8"	16	17	0,04



OCCHIO CON DADO E OGIVA - BANJO WITH NUT AND OLIVE

CODICE CODE	SIGLA TYPE	ØC mm	ØV mm	L mm	HEX mm	PESO WEIGHT Kg.
R1280	ODO 1/4" X 12L	13,3	12	42	22	0,07
R1290	ODO 3/8" X 12L	17	12	38,5	22	0,07
R1300	ODO 1/2" X 15L	21,2	15	44,5	27	0,14
R1310	ODO 18" X 12L	18,3	12	41	22	0,09

